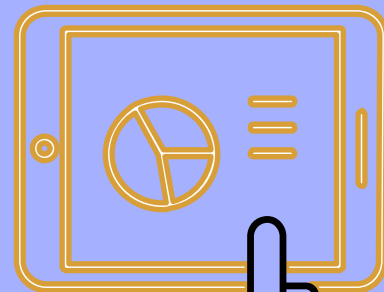
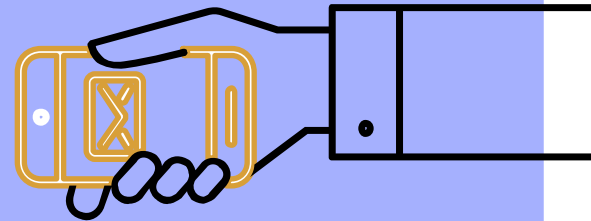
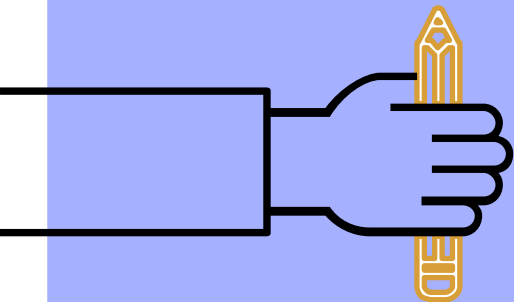
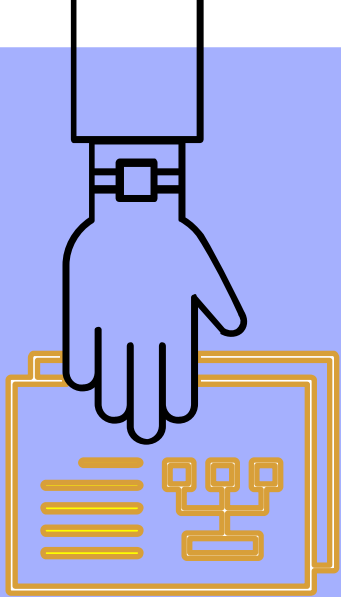


# 銘傳大學 管理學院 ~選課說明~

110.09.16



# 平台與工具

## 學生資訊系統

- 課表/選課/課程規劃與進度
- 期中預警/請假/獎懲/成績
- 畢業審查
- E-portfolio(學習歷程檔案)

## MOODLE

- 預/複習教材/繳交作業/測驗及討論

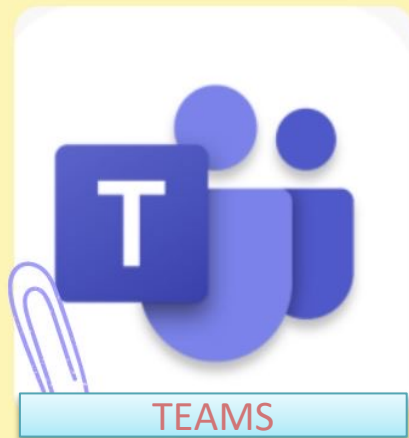
## TEAMS

- 線上課程學習

## 學生資訊系統



## MOODLE數位教學平台



# 新生選課時程

請注意選課的時間

只要一關檔就不能選課了喔！

排隊中，確定不要的課，要記得刪除~

雲端代理選課

9/6 12:30~

9/21 17:00

網路選課

9/22 12:30~

9/30 12:30

必修課退選

系上填選課單(系主任簽核)

9/10~9/30 台北課務組、桃園教務組、金門聯合辦公室

修課學分限制：

大一至大三學生，最低修課為12學分，最高為25學分。

# ~通識課程~選課

◆ 通識課程選修注意事項：

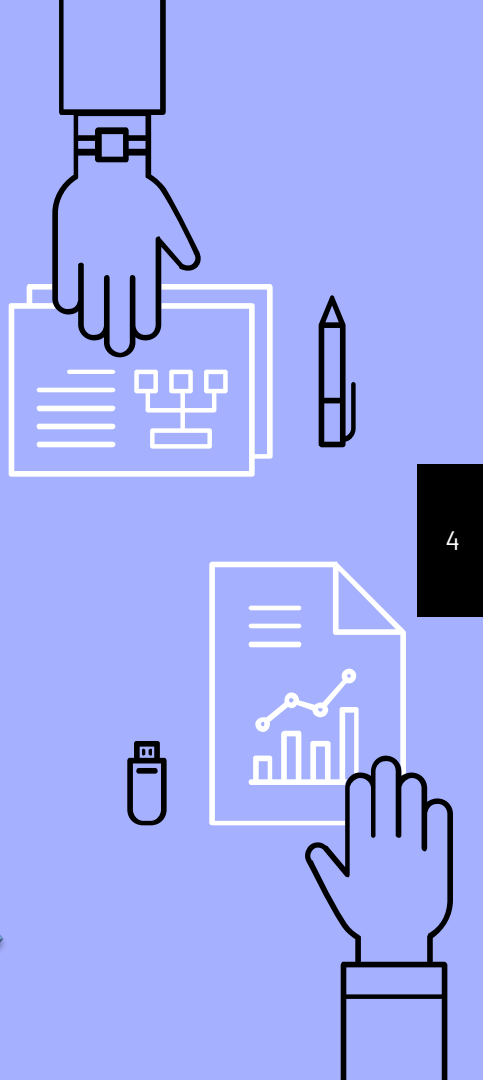
- 通識課程請依三大領域選修，詳細開設時間及科目請自行上網查詢。  
(務必留意上課校區)
- 通識教育課程每學期至多選修3門(含遠距教學)，違者電腦將自動刪除超過之科目。

➤ 社會領域的延伸，可以先不用選課，因為大三有開設該領域的『企業倫理』，也是管院的必修課程之一!~

請注意**選課的時間**

只要一關檔就不能選課了喔！

不要的課，也要記得刪除



# 銘傳大學首頁

Language: Chinese, Traditional ▾

1

電子公文及表單

高中生

新生

2 在校學生

大陸生

校友

教職員

家長

訪客



## 銘傳大學

亞洲第一所美國認證大學  
MING CHUAN UNIVERSITY  
The First U.S.-Accredited University in Asia

認識銘傳

招生資訊

推廣教育

交通資訊

行政單位

學術單位

服務資源

快速連結



行事曆

校園360環景

網路電視台

學測/指考落點分析

校長信箱



招生資訊

最新消息

校內訊息

媒體報導

校務連結



➢ 網路教學直播錄影操作影片連結

➢ 因颱風來襲，08月11日(二)本校金門分部停班停課。(洽詢專

嚴重特殊傳染性肺炎

# 1 電子公文及表單

- ◆ 雙主修/輔系申請
- ◆ 課程專案超修申請  
(以單學期為主)



The screenshot displays the login page for the Ming Chuan University E-Requests and E-Form System. At the top, the university's logo and the system title are visible. Below this, there is a login form with fields for '帳號' (Account) and '密碼' (Password), along with a '忘記密碼' (Forgot Password) link and a '登入' (Login) button. A section for '新生首次登入帳號' (New student first login account) provides instructions for domestic and foreign students, including the use of ID numbers and birth dates for password creation. A '工作項目' (Work Item) section is also present. On the right side of the page, a '公告' (Notice) box contains information about the system's update, stating that the old version is discontinued as of January 1, 2018, and directing users to the new website for queries. The notice also mentions that existing functions remain available and provides contact information for the IT department.

銘傳大學  
MING CHUAN UNIVERSITY

## 電子公文與表單系統 E-Requests and E-Form System

系統首頁

帳號

密碼

[忘記密碼](#)

新生首次登入帳號：

- 本國新生：  
身分證號
- 外籍新生：  
護照號碼/居留證號/大陸身分證號  
密碼為生日(西元年月日，格式為  
yyyymmdd)

工作項目

### 公告

舊版首頁自108年1月1日起停用，所有資訊請至新版首頁 <http://web.mcu.edu.tw/> 查詢。電子公文、電子表單…等原有功能仍由本系統提供，若有任何問題請洽資訊網路處林育如老師 分機2547。

- ◆ 選課系統
- ◆ 請假系統
- ◆ 學分學程申請
- ◆ 自我畢業審查
- ◆ 學生個人履歷
- ◆ 其他(如考程查詢、獎學金申請...)

銘傳大學 學生資訊系統  
Welcome to MCU Student Information System

註冊/畢業 ▶ 選課 ▶ 課務資料 ▶ 考勤資料 ▶ 學務資料 ▶ 成績 ▶ 繳費/領款 ▶ 申請/填報 ▶

新生首次登入帳號：  
 ■ 本國新生：身分證號  
 ■ 外籍新生：護照號碼/居留證號/大證身分證號  
 密碼為生日 (西元年月日，格式為yyyymmdd)

快速連結 Quick Link

- 銘傳首頁
- 家長專區
- 雲端教室
- 雲端硬碟
- TQC資訊
- Moodle
- 教學卓越
- 課程地圖
- 教師成長
- 學習歷程
- Webcall
- Connect
- 學生信箱
- Office365

行政單位 DIVISIONS

學術單位 ACADEMICS

最新消息

- 銘傳大學桃園校區105學年度新生暨轉學生定向輔導交通車時刻表
- [桃園校區]105學年度學生汽機車申請辦法及須知
- 104學年度暑期二期停開課程
- 104學年度暑期一期停開課程
- 105學年度第1學期網路選課注意事項
- 104學年度暑期網路選課須知

校內訊息

注意事項 Notice

- 智慧財產權宣導資料
- 校園網路管理規則
- 侵權處理程序



您好!   同學  
歡迎登入學生資訊系統  
→ 登出



## 銘傳大學 學生資訊系統

Welcome to MCU Student Information System

註冊／畢業 ▶ **選 課** ▶ 課務資料 ▶ 考勤資料 ▶ 學務資料 ▶ 成 績 ▶ 繳費／領款 ▶ 申請／填報

### 課程列表 Course List

54301	企業倫理	●
54301	班會	●
54301	週會	●
54301	投資學	●
54301	財金計量	●
54354	金融科技	●
54356	財務風險	●
54357	個人理財	●
54361	網路安全	●

- 缺課低於 1/4
- 缺課已達 1/4 以上(含)
- 缺課已達 1/3 以上(含)

### 快速連結 Quick Link

- 銘傳首頁
- 家長專區
- 雲端教室
- 雲端硬碟

雲端代理選課登記

正常學期選課

延修及復學生選課(開學前)

◦ 108學年度

暑修一期選課

◦ 108學年度

暑修二期選課

◦ 109學年度

選課期間個人課程查詢

個人訊

選課期間開課資料查詢

選課遞補排隊查詢

### 個人常用資料 My Info

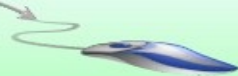
- 更改密碼/e-mail
- 一卡通掛失
- 上課課程表
- 網路選課優先順序
- 考程考場查詢
- 缺考補考查詢
- 個人獎懲資料
- 學生e-Portfolio
- 大學生職能量表
- UCAN就業職能平台  
(UCAN平台說明影片)
- 畢業意向調查問卷
- 桃園汽機車申請
- 教學助理線上問卷
- 東方航空購票優惠區





# 銘傳大學

## 考勤及採行管理系統



平時點名考勤系統

考試請假

週累計查詢

週明細查詢

單科請假查詢

注意事項

同學，請選擇左列功能。

【同學們於自主健康管理期間，須依教務處公告採線上學習，有關請假說明如下】

- 一、因任課老師未使用遠距教學授課供學生學習，而遭任課老師點名缺課者，經查證屬實，學校將統一專案處理(不扣操行、不影響全勤，且不列計三一)。
- 二、任課老師使用遠距教學授課期間，請同學依照學生請假規則辦理請假，證明假請於返校上課一週內繳交，補辦請假手續。

1. 期末考請假請於任課老師原定期末考日期**隔日內**至學務處生輔組(桃園學務組)辦理請假手續，**最後辦理時間為7月1日**。
2. 任課老師同意經由教務處统一安排補考之科目，請填寫學生報告書，並檢附相關證明，如病假需附**當日診斷證明書**、及考試假申請核准單及考試時間證明(如任課老師公佈期末考時間的PPT或Moodle畫面等，或請任課老師於學生報告書簽名確認考試時間)。

※考試請假步驟：

1. 申請「**考試請假**」
2. 繳交請假證明文件至學務處生輔組(桃園學務組)填寫假單

※為避免請假作業疏漏，請確認請假申請是否皆已核准，如有疑問，請於期末考週前至台北生輔組或桃園學務組詢問，若逾期將不受理更改。



您好  
歡迎登入學生資訊系統  
→ 登出



# 銘傳大學 學生資訊系統

Welcome to MCU Student Information System

- 註冊/畢業
- 選課
- 課務資料
- 考勤資料
- 學務資料
- 成績
- 繳費/領款
- 申請/填報

## 課程列表 Course List

- 00153 國家與市場
- 54401 班會
- 54401 週會
- 54401 國財二(英)
- 54401 專題研究
- 54452 行為財務學
- 54454 金科資訊
- 54455 公司理財

- 缺課低於1/4
- 缺課已達1/4以上(含)
- 缺課已達1/3以上(含)

## 快速連結 Quick Link

- 銘傳首頁
- 雲端教室
- TQC資訊
- 教學卓越
- 教師成長
- Webcall
- 學生信箱
- 學習指引
- 家長專區
- 雲端硬碟
- Moodle
- 課程地圖
- 學習歷程
- Connect
- Office365

- 行政單位 DIVISIONS
- 學術單位 ACADEMICS
- 行事曆 CALENDAR
- 交通資訊 Transport Map Information

## 最新消息

- 僑久大學聯盟校際選課
- 必修換班、輔系、雙主修選課、研究生先修課程至大學部選課改為線上申請
- 109學年度暑期二期停開課程
- 110學年度第1學期選課注意事項
- 銘傳大學109學年度暑期網路選課須知

## 個人訊息

Personal information input field

## 教育學程申請及查詢

- 個人學分學程系統
- 獎助學金申請
- 國際獎學金申請
- 失業家庭子女就學補助
- 就學貸款申請
- 宿舍申請
- 校內工讀申請
- 社團活動申請系統
- 電腦故障填報
- 學雜費減免申請
- 個人學習成果填報
- 兵役緩徵/儘召結果查詢
- 企劃力填報
- 卓越能力申請系統
- 微學分課程(測試)
- 申請抵免科目(測試)
- AI機器人問答管理平台
- 服務學習紀錄系統
- 校園網路管理規則
- 侵權處理程序

# 歡迎來到 ~銘傳管理學院~

- 企管系系辦 7-11的樓梯 旁邊
- 會計系系辦 B棟 5樓
- 國企系系辦 E棟 7樓
- 財金系系辦 E棟 5樓
- 風保系系辦 企管系樓下

也歡迎您到各系系辦  
問事情、找事情做...

